

A photograph of several pink carnations in bloom, set against a soft, out-of-focus background of more carnations. The flowers are the central focus, with their delicate petals clearly visible. A yellow rectangular box with a fine grid pattern is overlaid on the image, containing the text 'We are family!!' in a bold, blue, sans-serif font. Below this box, another yellow rectangular box with a similar grid pattern contains the Japanese text '箴言23:22-26' in a blue, sans-serif font.

We are family!!

箴言23:22-26

前言-世界各地的母親節



1.韓國母親節，改制成為「父母節」

2.馬來西亞母親節，改制成為「父母節」

3.各地母親與父親的一起慶祝，代表的是婦女的被尊重與對於男性的包容(不要光是讓女性吃醋)



經文闡釋



1. 箴言在聖經中的地位(望遠鏡)與觀察。



2. 這段經文在箴言中的位置與觀察
(放大鏡)

3. 這段經文當中的觀察(顯微鏡):

- a. 在社會如何" phah nua" !!
- b. 父母v.s 子女
- c. 生命的寶藏-智慧
- d. 加入26節

長者智慧的話



箴言-智慧的精華

1. 所羅門王求得智慧

撒母耳記下3:9:

上主—我的上帝啊，～所以，
求你賜給我一顆善於識別
的心，能判斷是非，好治
理你的人民。不然，我怎
麼能統治你這麼眾多的人民
呢？」

30篇智言:

前-人情社會

中-家庭

後-社會不公義

父母的叮嚀



箴言-父母的角色

父親(阿爸 אב)祖先，列祖宗-耶和華的自我介绍(出3:6)



母親(אם)生養眾多的代表，民族延續的關鍵。

地位受到兒女的尊重!



生命的寶藏？

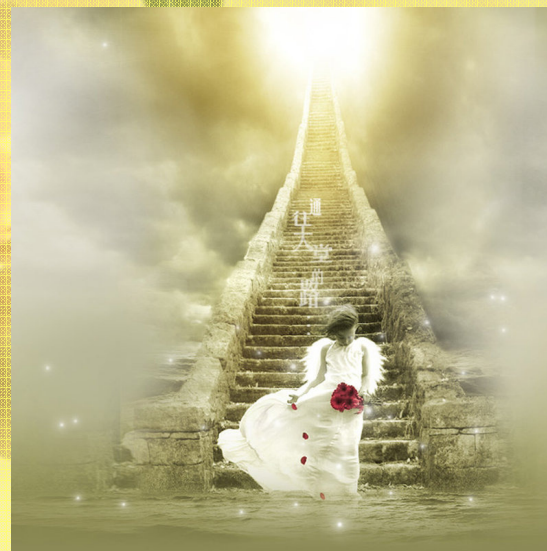


智慧-生命的寶藏？

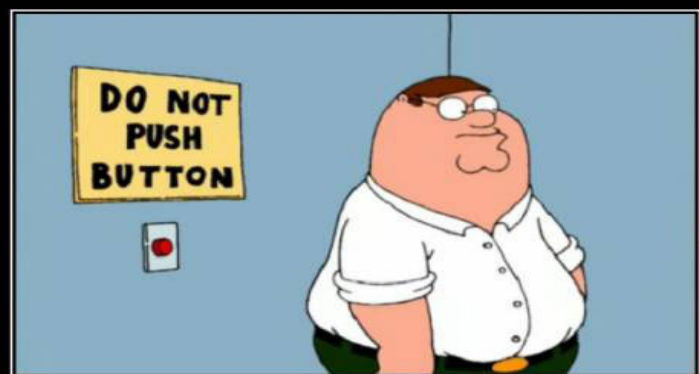
箴3:5-7:

要專心信賴上主，不可倚靠自己的聰明。無論做甚麼事，都要以上主的旨意為依歸，他就會指示你走正路。不要自作聰明，只要敬畏上主，拒絕作惡。

指引前方
道路的主



加入的結語



TEMPTATION
Do you really want to spend the rest of your life wondering...

誘惑-長者的叮嚀

倚靠在全能上帝的掌理之下!
不要走過去的冤枉路!



1.子女



約翰3書1:2 我們雖然失信，祂仍是可信，因為我們所信，都是祂的話。 → 凡事興盛，
身體健壯，正如你的靈魂
興盛一樣！ 我們雖然失信，祂仍是可信，因為我們所信，都是祂的話。 → 所羅門王求
智慧(箴1:7) 我們雖然失信，祂仍是可信，因為我們所信，都是祂的話。 → 使子女學
習依靠主!(23:23)

EX.兒童營的見證



2. 父母

EX. 我父母的父母(爺爺奶奶)的生命v.s 世世代代的信仰傳承



1.子女



約翰3書1:2 我們雖然失信，祂仍是可信，因父我們所信，和祂所信我。 → 凡事興盛，
身體健壯，正如你的靈魂
興盛一樣！ 我們雖然失信，祂仍是可信，因父我們所信，和祂所信我。 → 所羅門王求
智慧(箴1:7) 我們雖然失信，祂仍是可信，因父我們所信，和祂所信我。 → 使子女學
習依靠主!(23:23)

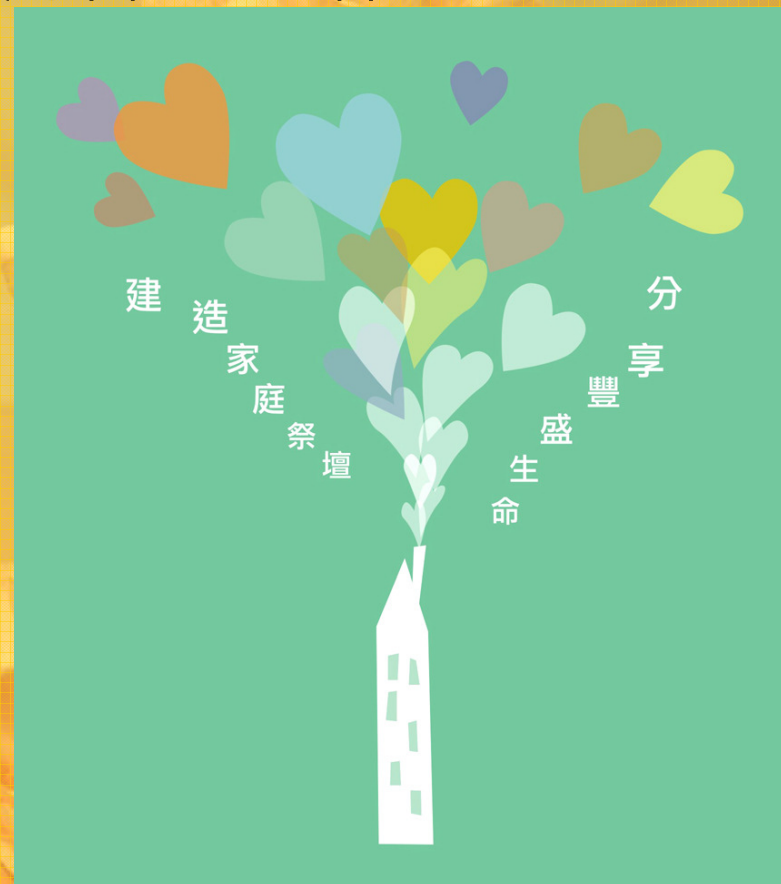
EX.兒童營的見證




3. 家庭祭壇



總會2006標題:



這條道路( , 過程, 旅程)是父母與子女一同走的路!

結語



“上帝國的大家庭” 不是口號！



“we are family!” 也不是口號！

祝福我們的長輩，脫去自我中心的外衣！